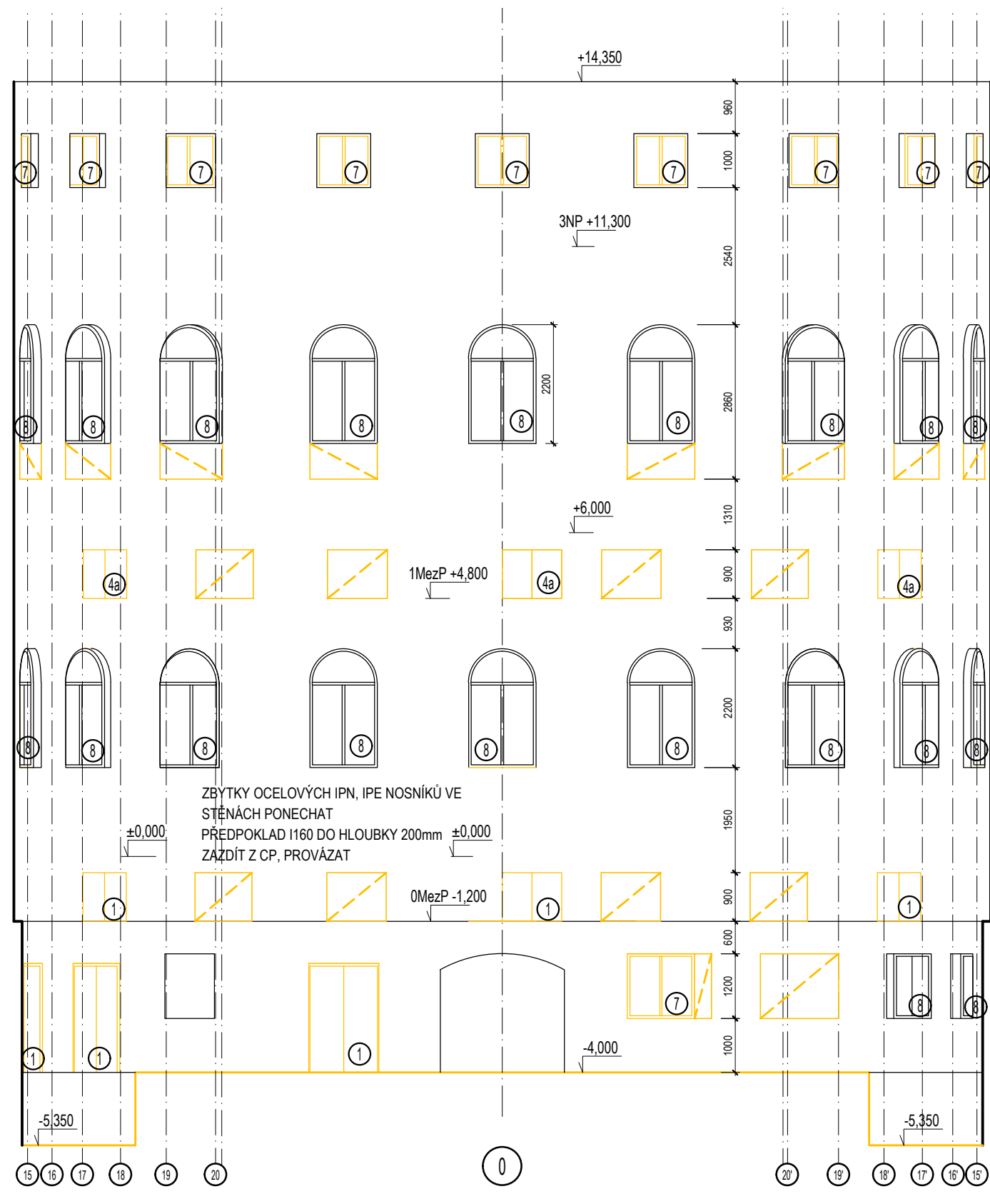
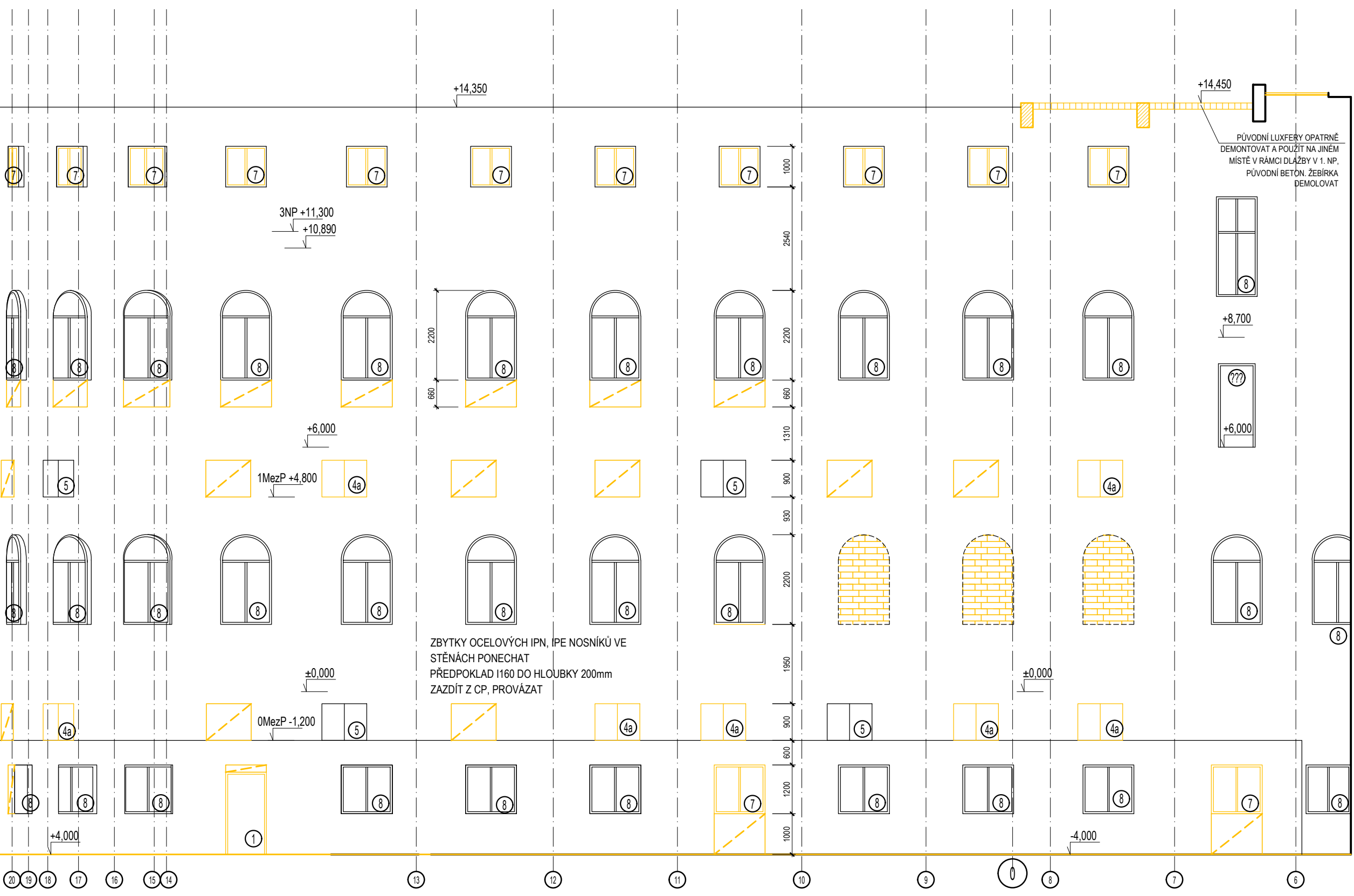




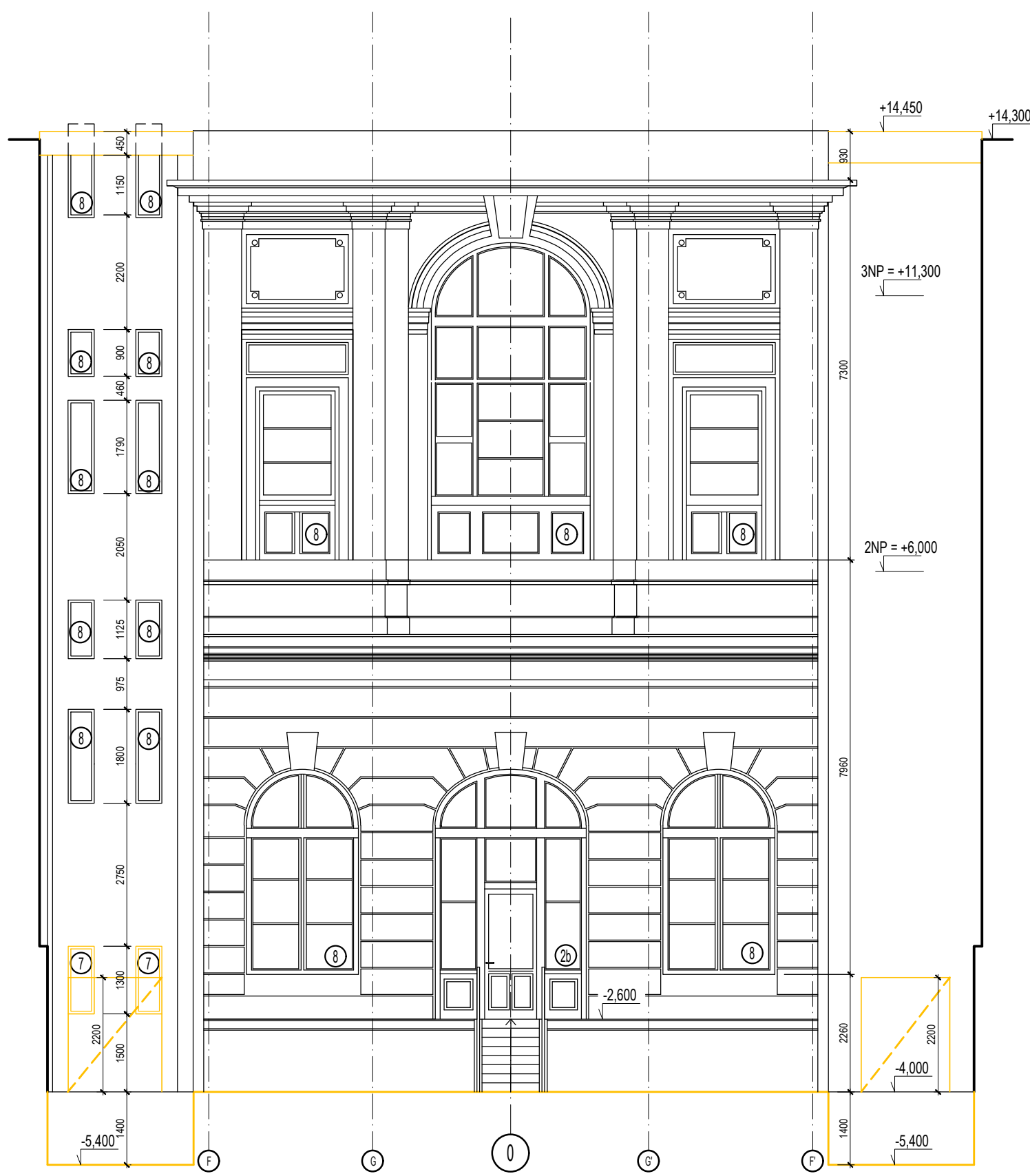
POHLED P1



POHLED P2



POHLED P3



POHLED P4

LEGENDA BOURÁNÍ:

- STÁVAJÍCÍ KONSTRUKCE
- STÁVAJÍCÍ KONSTRUKCE
- BOURANÉ KONSTRUKCE V ŘEZU
- BOURANÉ KONSTRUKCE V POHLEDU
- BOURANÉ KONSTRUKCE NAD ROVINOU ŘEZU
- BOURÁNÍ CELÉHO PODLAHOVÉHO SOUVRSTVÍ VČETNÉ KONSTRUKCE STROPU
- BOURÁNÍ CELÉHO PODLAHOVÉHO SOUVRSTVÍ PO KONSTRUKCI STROPU
- BOURÁNÍ 50mm VRSTVY BETONOVÉ MAZANINY
- DEMONTÁŽ PODLAHOVÉ KRYTINY
- ZACHOVÁNÍ PŮVODNÍ DLAŽBY, POŠKOZENÉ A CHYBĚJÍCÍ DLAŽDICE NAHRADIT REPLIKAMI.
- ZACHOVÁNÍ PŮVODNÍ, NOVĚ POLOŽENÉ DLAŽBY. POŠKOZENÉ ČI CHYBĚJÍCÍ DLAŽDICE BUDOU NAHAZENY PODLAHOVOU STĚRKOU
- ZACHOVÁNÍ NOVODOBÉ DLAŽBY. POŠKOZENÉ ČI CHYBĚJÍCÍ DLAŽDICE BUDOU NAHAZENY PODLAHOVOU STĚRKOU
- ZACHOVÁNÍ STÁVAJÍCÍHO KERAMICKÉHO OKLADU NA STĚNÁCH, PŘESNÉ OPATŘENÍ BUDE UPRAVENO DLE KONKRÉTNÍ MÍSTNOSTI
- PŮVODNÍ DŘEVĚNÉ KAZETOVÉ OKLADY V HISTORICKÝCH PROSTORECH - REST. ZPRACOVÁNÍ

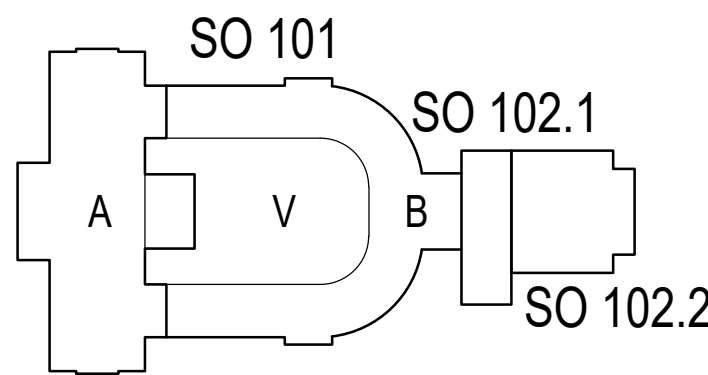
LEGENDA DEMONTÁŽÍ PRVKŮ:

- ODSTRANĚNÍ DVEŘÍ VČETNÉ ŽÁRUBNÍ
- DEMONTÁŽ A USKLADNĚNÍ PORTÁLU
- DEMONTÁŽ - REPASE - OPĚT. MONTÁŽ PORTÁLU
- DEMONTÁŽ A USKLADNĚNÍ DVEŘNÍHO KŘIDLA VČETNÉ ŽÁRUBNÍ
- DEMONTÁŽ A USKLADNĚNÍ DVEŘNÍHO KŘIDLA
- DEMONTÁŽ - REPASE - OPĚT. MONTÁŽ DVEŘNÍHO KŘIDLA
- ODSTRANĚNÍ OKNA VČETNÉ RÁMU
- DEMONTÁŽ A USKLADNĚNÍ OKNA VČETNÉ RÁMU
- DEMONTÁŽ OKNA - REPASE - OPĚT. MONTÁŽ
- DEMONTÁŽ A USKLADNĚNÍ NADSVĚTLÍKU
- DEMONTÁŽ NADSVĚTLÍKU - REPASE - OPĚT. MONTÁŽ

POZNÁMKY:

- OBJEKT JE NEMOVITOU KULTURNÍ PAMÁTKOU, PŘI REKONSTRUKCI JE NUTNÉ POSTUPOVAT DLE RESTAURÁTORSKÉ DOKUMENTACE A TOHOTO PROVÁDĚCÍHO PROJEKTU
- PŮVODNÍ HISTORICKÉ PRVKY PODLEHÁJÍ RESTAURÁTORSKÉMU ZPRACOVÁNÍ - ODBORNÁ DEMONTÁŽ, RESTAUROVÁNÍ PRVKŮ A ZPĚTNÁ MONTÁŽ. POŠKOZENÉ ČÁSTI BUDOU REPASOVÁNY A VYSPRAVENY, CHYBĚJÍCÍ ČÁSTI DOPLNĚNY, DOPŮLNOVÉ PRVKY BUDOU NOVĚ VYROBENY JAKO REPLIKY PŮVODNÍCH VÝROBKŮ - VIZ RESTAURÁTORSKÁ DOKUMENTACE
- JE NEPŘÍPUSTNÉ DEMOLOVAT ČI POŠKOZOVAT STÁVAJÍCÍ KONSTRUKCE. NENÍ-LI TO V PROJEKTU UVEDENO
- NOSNÉ KONSTRUKCE (BETONOVÉ A OCELOVÉ) VIZ. PD STATIKA
- PŘEKLADY, NOSNÉ OCELOVÉ, DŘEVĚNÉ A BETONOVÉ KONSTRUKCE - VIZ. PD STATIKA
- SKUTEČNÉ ROZMĚRY VŠECH KONSTRUKCÍ A VÝROBKŮ OVĚŘÍ DODAVATEL NA STAVĚ PŘEMĚŘENÍM A V PŘÍPADĚ ROZPORU S PROJEKTEM BUDE KONTAKTOVAT PROJEKTANTA
- PROJEKT V NĚKTERÝCH PŘÍPADECH PRACUJE S PŘEDPOKLADY, KTERÉ JE NUTNÉ KORIGOVAT PO ROZKRYTÍ KONSTRUKCÍ.
- BOURANÉ OTVORY DO STÁVAJÍCÍHO ZDIVA VŽDY OPATŘIT VHDNÝM PŘEKLADEM - VIZ. PD STATIKA
- ZAJISTIT STÁVAJÍCÍ KONSTRUKCE PŘI VÝKOPĚCH K ZÁKLADOVÉ SPÁŘE NEBO POD NI
- PŘED BOURÁNÍM STROPŮ OVĚŘIT ULOŽENÍ NOSNÍKŮ
- PŘI OSTRANOVÁNÍ CHRÁNĚNÝCH DLAŽEB POSTUPOVAT S OPATRNOSTÍ
- KRUHOVÉ OTVORY KOTOVÁNÍ NA STŘED
- BOURANÉ OTVORY OD SPECIALISTŮ OBSAHUJE PD NOVÝ STAV
- DETALNÍ OPATŘENÍ BOURÁNÍ VIZ. PD STATIKA

1) PŘI PROVÁDĚNÍ DŘÁŽEK A PROSTUPŮ PRO ROZVODY ZTI, EL, UT, VZT... BOURAT JEN V NEZBYTNĚ NUTNÉM ROZSAHU. PŘEDVŠÍM JE NUTNÉ NEZASAHOVAT DO KONSTRUKCÍ SE ZACHOVÁVÁNÝM OKLADEM A DLAŽBOU.



REVIZE:	POPIS ZMĚNY:	DATUM:	VYPRACOVAL:
X	X	X	X
X	X	X	X
X	X	X	X

VÝŠKOVÝ SYSTÉM Bpv ±0,000 = 385,29 m n. m.

AKCE: KARLOVY VARY - REVITALIZACE OBJEKTU CÍSAŘSKÝCH LAZNÍ		STUPEŇ PD: DPS - DOKUMENTACE PRO PROVEDENÍ STAVBY	
INVESTOR A OBJEDNATEL: KARLOVARSKÝ KRAJ		OBJEKT: SO 101 - HISTORICKÁ BUDOVA	
MÍSTO STAVBY: Závodní 353/88, 380 21 Karlovy Vary - Dvory		PROFESÍ: D.1.1.a - ARCHITEKTONICKO-STAVEBNÍ ŘEŠENÍ	
GENERALNÍ PROJEKTANT: INTAR a.s.		ZAKÁZKOVÉ ČÍSLO: 30080111-4	
VEDOUcí PROJEKTU: JAROSLAV KUJPR, kujpr@intar.cz		AUTORIZACE:	
HLAVNÍ INŽENÝR PROJEKTU: ING. MARTIN ŠTRNAD, mstrnad@intar.cz		DATUM: 12/2018	
ZHOTOVITEL ČÁSTI: INTAR a.s.		FORMÁT: 8 x A4	
ODPOVĚDNÝ PROJEKTANT: ING. MARTIN ŠTRNAD, mstrnad@intar.cz		KÓPIE:	
VYPRACOVAL: ING. MARTIN ŠTRNAD, mstrnad@intar.cz		MĚŘÍTKO: 1 : 100	
ING. RUDOLF JIRAN, ING. ARCH. PAVEL ŠLEJHAR		PŘÍLOHA: BOURÁNÍ POHLEDY ATRIUM P1, P2, P3, P4	
EVIDENČNÍ ČÍSLO: 30080111-4/SO 101/D.1.1.a		ČÍSLO VÝKRESU: 128 AB	
		REVIZE:	